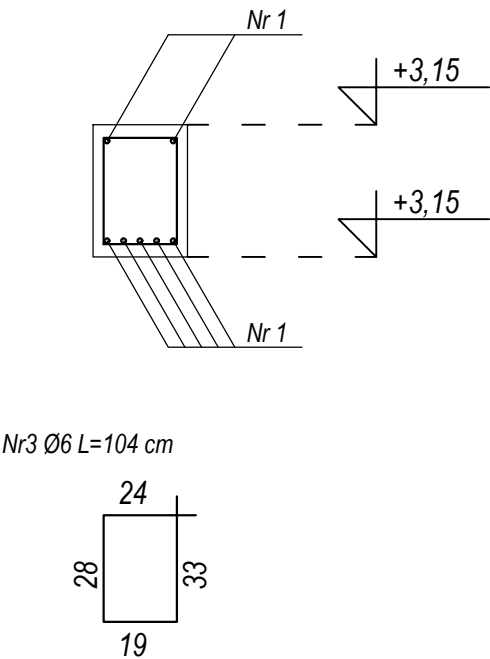
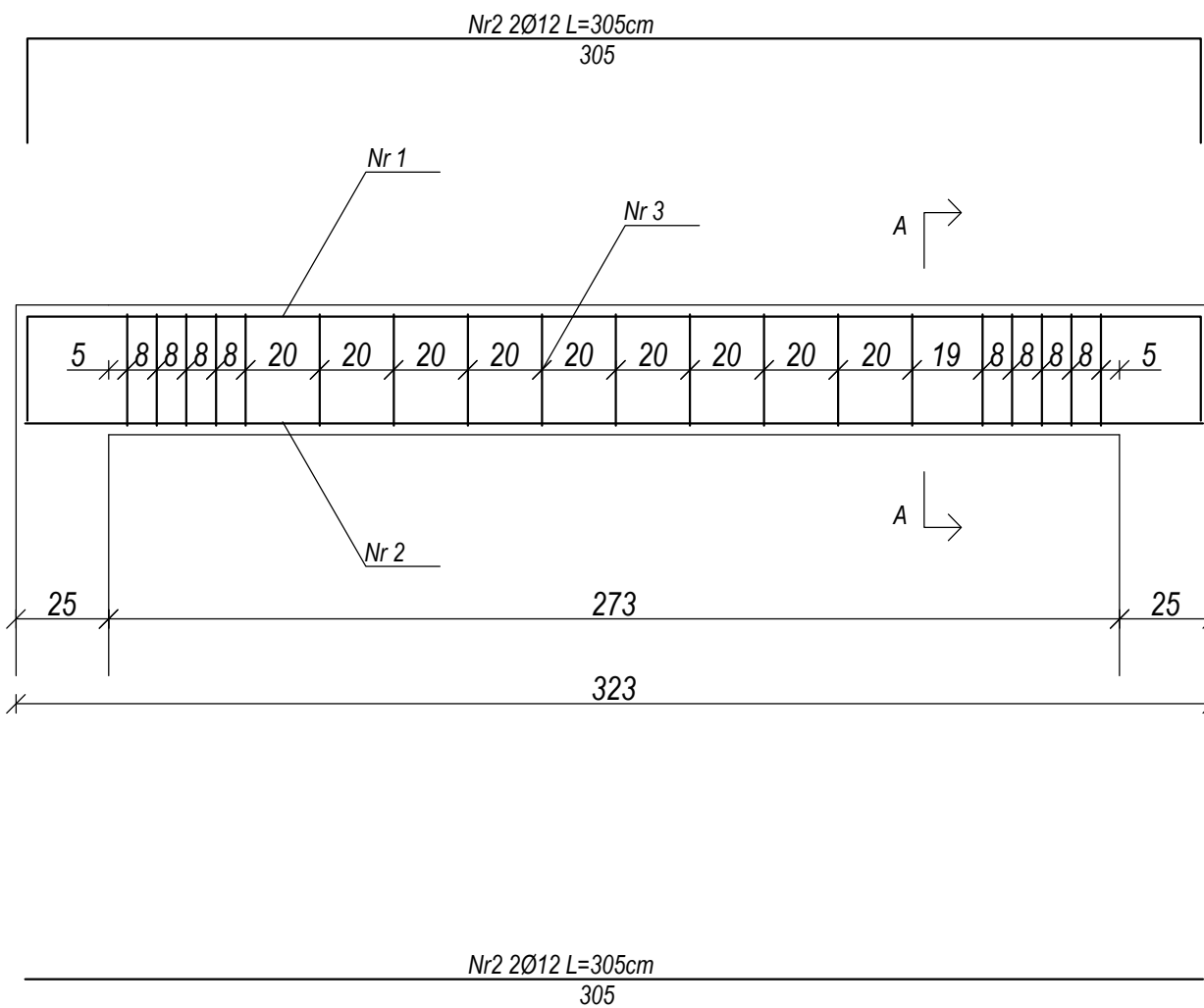


Poz. B.1.2 Skala 1:20



Nr3 Ø6 L=104 cm

Beton B30 (C25/30)

Stal AIII-N (RB500W)

Otulina $c_{nom} = 3,0\text{ cm}$

biuroprojektow.pl Izabela Felcyn	
tytuł rysunku: Poz. B.1.2	skala: 1:20
obiekt: Centrum Akceptacji i Aktywności Społecznej	branża: KONSTR.
adres budowy: Paterek, ul. Wyzwolenia 13, działka nr 269	
projektant: mgr inż. Adam ZACHARSKI upr. nr KUP/BO/0216/03 w spec. konstrukcyjno-budowlanej do projektowania bez ograniczeń	podpis:
projektant sprawdzający: mgr inż. Anna BAJOR upr. nr KUP/0074/POOK/14 w spec. konstrukcyjno-budowlanej do projektowania bez ograniczeń	podpis:
opracowanie: mgr Izabela Felcyn inż. Jakub Stefański	podpis:
biuroprojektow.pl Izabela Felcyn ul. Matejki 1A/104, 85-061 Bydgoszcz biuro@biuroprojektow.pl www.biuroprojektow.pl tel. 660 544 144	
data: 15.11.2016	
nr rys: K21	